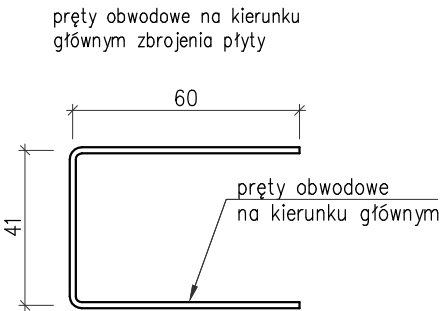
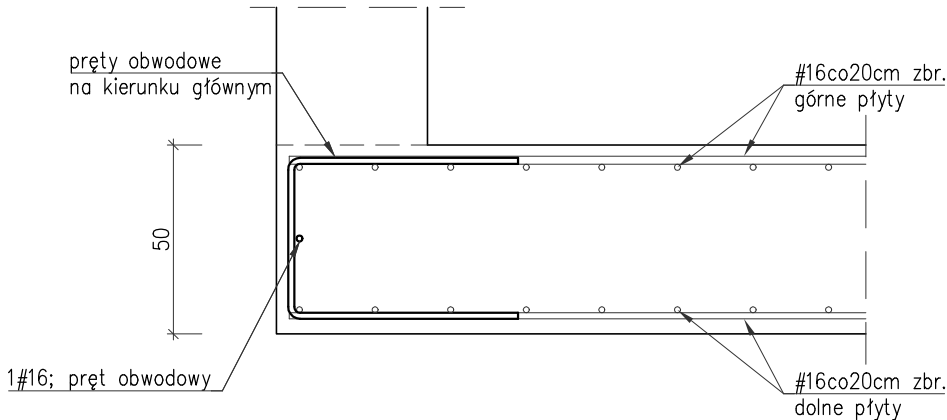
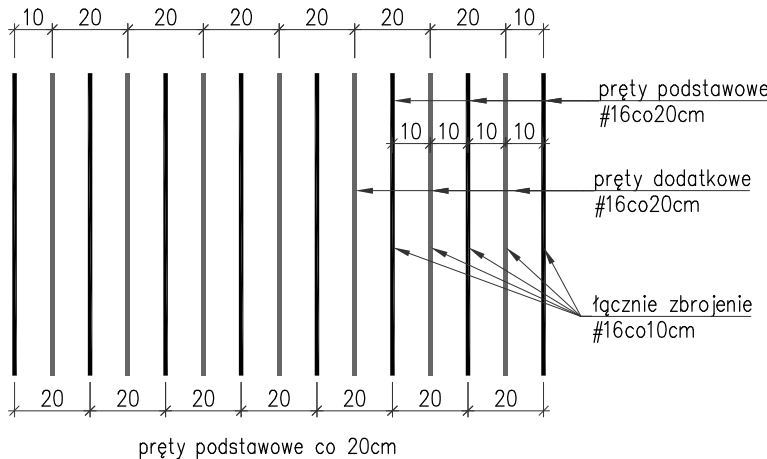


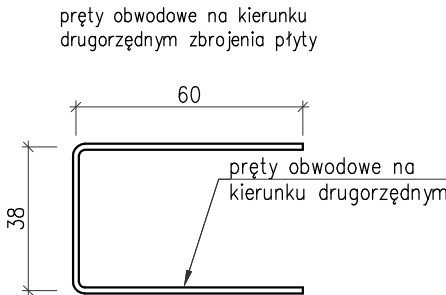
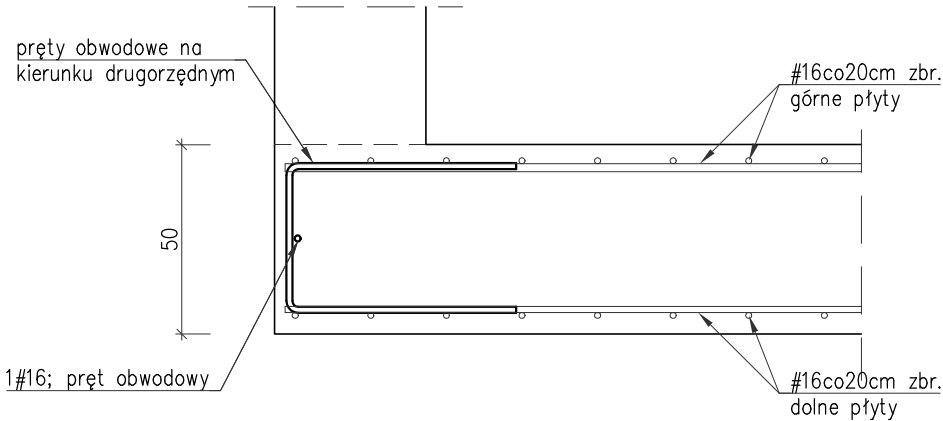
SCHEMAT MONTAŻU PRĘTÓW  
OBWODOWYCH NA KIERUNKU  
GŁÓWNYM ZBROJENIA  
skala 1:20



ZAGĘSZCZENIA PRĘTÓW ZBROJENIA  
pręty dodatkowe #16 co 20cm

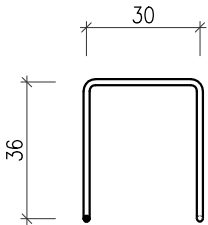


SCHEMAT MONTAŻU PRĘTÓW  
OBWODOWYCH NA KIERUNKU  
DRUGORZĘDNYM ZBROJENIA  
skala 1:20

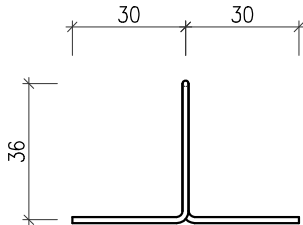


STOLIK MONTAŻOWY

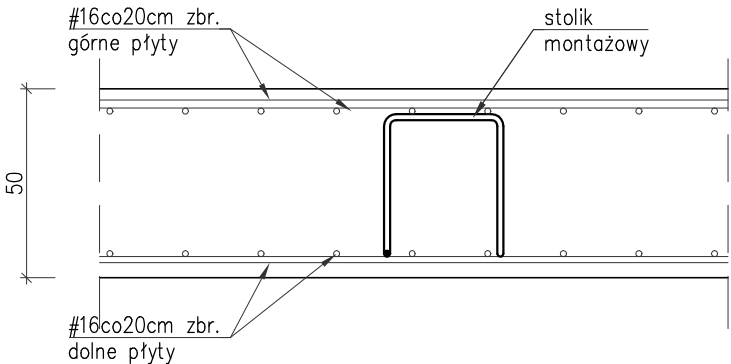
WIDOK Z PRZODU



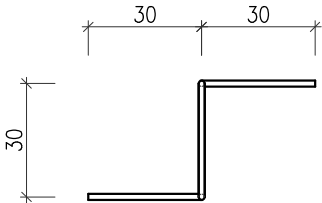
WIDOK Z BOKU



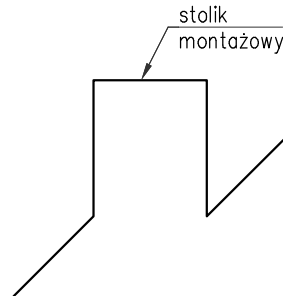
SCHEMAT OSADZENIA  
STOLIKÓW MONTAŻOWYCH  
skala 1:20



WIDOK Z GÓRY



STOLIKI MONTAŻOWE



BETON C30/37 (37)  
STAL ZBR. A-IIIN (BSt500)  
OTULINY:  
– dolna płyty 4,0cm  
– boczna i górna 3,0cm  
klasa ekspozycji:  
XC2; XA1; XD1

ARTOP PRACOWNIA PROJEKTOWA ul.Zuzanny 13/1, 71-032 Szczecin artop@artop.szczecin.pl			
TYTUŁ RYSUNKU	DOZBROJENIA PŁYT FUNDAMENTOWYCH PF-1.1, PF-1.2		
TEMAT	BUDWA BUDYNKU MIESZKALNEGO WIELORODZINNEGO		
ADRES	ul. Emilii Plater dz. nr 476,477,478, obręb 0021 72-500 Miedzyzdroje		
FAZA	PROJEKT WYKONAWCZY		
PROJEKTOWAŁ mgr inż. M. Fert Nr uprawnień 116/Sz/2002	PODPIS	Branża	Data
SPRAWDZIŁ mgr inż. T. Łuczak Nr uprawnień ZAPP/0010/POOK/003		KONSTRUKCJA	IX.2024
OPRACOWAŁ mgr inż. P. Pancyk			
mgr inż. A. Andruch			
		Skala	Nr rys.
		1:20	1.8